



ООО «Эталонстройпроект»

Свидетельство СРО № П-175-5837060276-01 от 24 июля 2014 г.

Заказчик – ООО «Сетевая компания», г.Пенза

**ПРОЕКТ ПЛАНИРОВКИ ТЕРРИТОРИИ ЛИНЕЙНОГО ОБЪЕКТА
С ПРОЕКТОМ МЕЖЕВАНИЯ ТЕРРИТОРИИ**

**Строительство ВЛЗ-10 кВ от ПС 110/10 кВ «Зубринка» до
проектируемой РТП-10/6
Г. СЕРДОБСК ПЕНЗЕНСКОЙ ОБЛАСТИ.**

Книга 2. Проект межевания территории

Ген. директор:

А.В. Савин

ГИП:

И.А. Галева



Шифр: 067/05-16 ПШТ

Пенза, 2016

СОДЕРЖАНИЕ

№пп	Наименование	Стр.
1.	Введение	3
2.	Анализ существующего положения	4
3.	Обоснование границ проектируемых земельных участков. Проектное предложение по формированию земельных участков	6
4.	Графическая часть	17

Проект разработан в соответствии
с действующими нормами, правилами и стандартами

ГИП


И.А. Галева.

Изм.	Кол.уч.	Лист.	№ док.	Подпись	Дата

067/05-16 ППТ

Лист

2

1. Введение

Проект межевание территории для размещения линейного объекта разрабатывается в целях определения местоположения границ образуемых и изменяемых земельных участков.

Планировочная документация на территорию разрабатывается на основании:

Документация по планировке территории линейного объекта «Строительство ВЛЗ-10 КВ от ПС 110/10 кВ «Зубринка» до проектируемой РТП-10/6 для электроснабжения потребителей г. Сердобск Сердобского районе Пензенской области» разработана на основании:

- Проекта планировки территории на «Строительство ВЛЗ-10 КВ от ПС 110/10 кВ «Зубринка» до проектируемой РТП-10/6 Г. СЕРДОБСК, ПЕНЗЕНСКАЯ ОБЛАСТЬ.

- Договор № №06/05-16, от 23.05.2016 г. на разработку проектной документации «Строительство ВЛЗ-10 КВ от ПС 110/10 кВ «Зубринка» до проектируемой РТП-10/6 в г. Сердобск Сердобского район Пензенской области»

- Договор субподряда № №067/05-16, от 31.05.2016 г. на разработку проектной документации «Строительство ВЛЗ-10 КВ от ПС 110/10 кВ «Зубринка» до проектируемой РТП-10/6 в г. Сердобск Сердобского район Пензенской области»

- Технического задания на разработку документации по планировке территории линейного объекта.

- Постановление Администрации Сердобского района Пензенской области от 16.03.2016 г. № 202.

- Постановления Администрации г. Сердобска от 19.02.2016 г. № 48.

- Проектных решений по «Строительство РТП-10/6 кВ и ВЛЗ-10 КВ от ПС 110/10 кВ «Зубринка» до проектируемой РТП-10/6 для электроснабжения потребителей г. Сердобск Сердобского районе Пензенской области», разработанных ООО «Энергия Проект» в 2016г.

Документация подготовлена с учетом следующих ранее разработанных, согласованных и утвержденных документов территориального планирования и градостроительного зонирования, разработанной ранее документации по планировке территории:

- Схема территориального планирования муниципального образования Сердобский район Пензенской области (утверждена Решением Собрании представителей Сердобского района Пензенской области от 28.12.2011 г. № 200-15/3 (в редакции Решения Собрании представителей Сердобского района Пензенской области от 30.11.2012 № 416-30/3);

- Генеральный план городского поселения г. Сердобск Сердобского района Пензенской области.

- Правила землепользования и застройки городского поселения г. Сердобск Сердобского района Пензенской области. (утверждены Решением от Собрании представителей г. Сердобска Сердобского района Пензенской области от

									Лист
									3
Изм.	Кол.уч.	Лист.	№ док.	Подпись	Дата	067/05-16 ПИТ			

23.03.2012 г. №426-53/2, в ред. решений Собрания представителей города Сердобска Сердобского района Пензенской области от 25.07.2014 № 178-19/3, от 21.11.2014 № 205-22/3, от 27.03.2015 № 232-25/3, от 11.09.2015 № 268-28/3, от 01.07.2016 №340-34/3)

– Генеральный план муниципального образования Сазановский сельсовет Сердобского района Пензенской области.

- Правила землепользования и застройки муниципального образования Сазановский сельсовет Сердобского района Пензенской области. (утв. Решением Комитета местного самоуправления Сазанского сельсовета Сердобского района Пензенской области от 17.05.2010 № 166-54/3 в редакции Решения Комитета местного самоуправления Сазанского сельсовета Сердобского района Пензенской области от 21.06.2012 № 28.1-9/4)

Проектная документация выполнена в соответствии с Градостроительным кодексом РФ, Земельным кодексом.

Проект межевания выполнен в целях:

- Обеспечение устойчивого развития территории района;
- Выделения элемента планировочной структуры территории проектирования;
- Обоснование границ территории, в пределах которой производится строительство ВЛЗ-10 Кв в соответствии с утвержденной проектной документацией;
- Установление границ постоянных и временных земельных участков в полосе отвода для строительства ВЛЗ-10 КВ от ПС 110/10 кВ «Зубринка» до проектируемой РТП-10/6 г. Сердобск Сердобского района Пензенской области.

2. Анализ существующего положения

Участок расположен в Сердобском районе Пензенской области в границах муниципального образования Сазановский сельсовет Сердобского района Пензенской области и муниципального образования городское поселение город Сердобск Сердобского района Пензенской области. Проектируемый объект начинается от ПС-110/10 кВ «Зубринка», расположенной в п. Сазанье Сазановского сельсовета, до проектируемой РТП-10/6 в г. Сердобск. Таким образом, трасса ВЛ проходит частично в черте населенных пунктов, а также в землях лесного фонда — Сердобское-Софьинское участковое лесничество (Сердобский участок), Сердобское лесничество, Сердобский район Пензенская область, квартал № 23 (части выделов 1,13,14,30,42,43,52,63), квартал 42 (части выделов 1,2,4,5,19,23,24). Проектируемая ВЛЗ-10кВ на своем протяжении пересекает железную дорогу на перегоне Тащиловка-Сердобск. Протяженность участка строительства ВЛЗ-10 кВ ориентировочно составляет 5500 м..

Для территории, на которой расположен линейный объект разработаны и утверждены:

						067/05-16 ПИТ	Лист
							4
Изм.	Кол.уч	Лист.	№ док.	Подпись	Дата		

– Схема территориального планирования муниципального образования Сердобский район Пензенской области.

– Генеральный план городского поселения г. Сердобск Сердобского района Пензенской области.

– Правила землепользования и застройки городе городского поселения г. Сердобск Сердобского района Пензенской области.

– Генеральный план муниципального образования Сазановский сельсовет Сердобского района Пензенской области.

- Правила землепользования и застройки муниципального образования Сазановский сельсовет Сердобского района Пензенской области.

Проектируемая ВЛЗ 10кВ относится к линейным объектам местного значения. Планируемый участок граничит: с землями населенных пунктов и городских поселений; землями объектов транспорта (автомобильная и железная дорога), землями государственного лесного фонда. Согласно Схеме территориального планирования муниципального образования Сердобский район Пензенской области, «Карта зон с особыми условиями использования территории» участок прохождения трассы в районе железной дороги пересекает территорию подверженную риску возникновения чрезвычайных ситуаций. Проектируемый участок не затрагивает зон санитарной охраны источников водоснабжения. Согласно Правилам землепользования и застройки муниципальных образований Сердобского района Пензенской области территория линейного объекта граничит землями:

– на территории муниципального образования Сазановский сельсовет Сердобского района Пензенской области: землями государственного лесного фонда; землями относящимися к территориальной зоне сельскохозяйственного использования, зоне сельхозугодий 7.01;

– в границах территории городского поселения г. Сердобск Сердобского района Пензенской области: – землями относящимися к территориальной зоне жилой застройки, зоне индивидуальной жилой застройки постоянного проживания; – землями внешнего транспорта (объект частично расположен в границах полосы отвода железной дороги).

В соответствии с частью 6 ст. 36 ГрК РФ Градостроительные Регламенты не устанавливаются для земель сельскохозяйственных угодий в составе земель сельскохозяйственного назначения, а их использование определяется уполномоченными органами местного самоуправления, в соответствии с

									Лист
									5
Изм.	Кол.уч	Лист.	№ док.	Подпись	Дата	067/05-16 ПИТ			

федеральными законами. В соответствии с частью 6 ст. 36 ГрК РФ Градостроительные Регламенты не устанавливаются для земель лесного фонда. Их использование определяется уполномоченными федеральными органами исполнительной власти, уполномоченными органами исполнительной власти субъектов Российской Федерации или уполномоченными органами местного самоуправления в соответствии с Лесным кодексом Российской Федерации (с изменениями на 13 июля 2015 года) и другими законодательными актами РФ. Действие градостроительных регламентов не распространяется на земельные участки предназначенные для размещения линейных объектов и (или) занятые линейными объектами.

В связи с тем, что в документе территориального планирования Схеме территориального планирования муниципального образования Сердобский район Пензенской области предложений по строительству линейного объекта ВЛЗ-10 кВ от ПС 110/10 кВ «Зубринка» до проектируемой РТП-10/6 кВ в г. Сердобск Пензенской области не содержится, требуется внесение изменений в Схему территориального планирования муниципального образования Сердобского района Пензенской области и в документы территориального планирования и градостроительного зонирования муниципальных образований: Сазановского сельсовета Сердобского района Пензенской области, а также в документы территориального планирования городского поселения г. Сердобска, Сердобского района Пензенской области. Определение параметров планируемого строительства.

3. Обоснование границ проектируемых земельных участков. Проектное предложение по формированию земельных участков

Технические решения по размещению линейного объекта ВЛЗ-10 кВ приняты согласно проектным решениям на «Строительство РТП-10/6 кВ и ВЛЗ-10 кВ от ПС 110/10 кВ «Зубринка» для электроснабжения потребителей г. Сердобск Сердобского района Пензенской области», выполненным ООО «Энергия Проект» в 2016 г. Границы зон размещения земельных участков, необходимых для строительства объекта ВЛЗ-10кВ, определены в соответствии с Постановлением Правительства РФ от 11.08.2003 г. N 486 «Об утверждении Правил определения размеров земельных участков для размещения воздушных линий электропередачи и опор линий связи, обслуживающих электрические сети». Согласно п. 8 указанного Постановления земельные участки (части земельных участков), используемые хозяйствующими субъектами в период строительства, реконструкции, технического перевооружения и ремонта воздушных линий электропередачи, представляют собой полосу земли по всей длине воздушной линии электропередачи, ширина которой превышает расстояние между осями крайних фаз на 2 метра с каждой стороны. Конкретные размеры земельных участков (частей земельных участков) для осуществления указанных работ определяются в соответствии с проектной документацией с учетом принятой технологии производства монтажных работ, условий и методов строительства. Охранная зона электролинии составляет 11 м от крайнего провода.

									Лист
									6
Изм.	Кол.уч	Лист.	№ док.	Подпись	Дата	067/05-16 ПИТ			

Размещение территории линейного объекта выполнено с учетом технического задания на проектирование и рабочей документации по ««Строительство РТП-10/6 кВ и ВЛЗ-10 кВ от ПС 110/10 кВ «Зубринка» для электроснабжения потребителей г. Сердобск Сердобского района Пензенской области», выполненным ООО «Энергия Проект» в 2016 г.». Граница полосы отвода участка автодороги установлена с учетом Постановлением Правительства РФ от 11.08.2003 г. N 486 «Об утверждении Правил определения размеров земельных участков для размещения воздушных линий электропередачи и опор линий связи, обслуживающих электрические сети». Общая ширина полосы отвода составляет 22 м. Полоса отвода включает участки, временно отведённые на период строительства для размещения строительных машин и механизмов, хранения отвала и резерва грунта, в том числе растительного, устройства объездов, площадок складирования материалов и изделий и т.д.

В процессе установления границ земельных участков под полосу отвода были изучены сведения государственного кадастра недвижимости, полученные в виде кадастровых планов территории, согласно которым границы фактической полосы отвода линейного объекта формируется по фактически сложившимся на местности границам смежных земельных участков (ограждения, строения, сооружения), а также земельным участкам, ранее поставленным на государственный кадастровый учет.

Земельный участок под полосу отвода обременен охранными зонами инженерных сетей: 58.25.2.22 (Охранная зона электросетевого комплекса № 889 напряжением 10-6-0,4 кВ ф№1 от ПС 35/10 кВ "Секретарка"); 58.32.2.8 (Охранная зона ВЛ-35 кВ "Сердобск-Секретарка")

Проектом предусматривается отвод земель в краткосрочную аренду (до 11 месяцев) и долгосрочную аренду, субаренду на период строительства ВЛЗ-10 кВ от ПС 110/10 кВ «Зубринка» г. Сердобск Пензенской области. Изъятие существующих земельных участков для строительства линейного объекта ВЛЗ-10 кВ от ПС 110/10 кВ «Зубринка» до проектируемой РТП-10/6 кВ в г. Сердобск Пензенской области не предусмотрено.

В соответствии с настоящим проектом межевания на формируемые земельные участки необходимо подготовить межевые планы для внесения сведения о местоположении границ и площади земельных участков в государственный кадастр недвижимости. В результате государственного кадастрового учета каждому земельному участку будет присвоен кадастровый номер, позволяющий идентифицировать данный объект недвижимости и осуществить государственную регистрацию права.

Мероприятия по исправлению технических и/или кадастровых ошибок в сведениях государственного кадастра недвижимости не требуются.

									Лист
									7
Изм.	Кол.уч	Лист.	№ док.	Подпись	Дата	067/05-16 ПИТ			

Мероприятия по переводу земель, предназначенных для строительства линейного объекта ВЛЗ-10 КВ от ПС 110/10 кВ «Зубринка» до проектируемой РТП-10/6 кВ в г. Сердобск Пензенской области не предусмотрены.

Перечень земельных участков, формируемых для строительства линейного объекта ВЛЗ-10 КВ от ПС 110/10 кВ «Зубринка» до проектируемой РТП-10/6 кВ в г. Сердобск Пензенской области

Табл. 1.

№ п.п.	Обозначение на плане земельного участка	Категория земель	Площадь, кв.м.	Примечания
1	ЗУ1	Земли населенных пунктов	23365	Формируемый з/у
2	ЗУ2	Земли лесного фонда	3360	Формируемый з/у
3	ЗУ3	Земли лесного фонда	18250	Формируемый з/у
4	ЗУ4	Земли лесного фонда	8180	Формируемый з/у
5	ЗУ5	Земли населенных пунктов	9518	Формируемый з/у
6	ЗУ6	Земли населенных пунктов	3418	Часть земельного участка с кадастровым номером 58:32:0000000:1 (тер Юго-Восточная железная дорога, обл. Пензенская, р-н Сердобский, г. Сердобск), формируемая для предоставления в субаренду на период строительства
7	ЗУ7	Земли населенных пунктов	11592	Часть земельного участка с кадастровым номером 58:32:0000000:1 (тер Юго-Восточная железная дорога, обл. Пензенская, р-н Сердобский, г. Сердобск), формируемая для предоставления в субаренду на период строительства
8	ЗУ8	Земли населенных пунктов	440	Формируемый з/у
9	ЗУ9	Земли лесного фонда	21817	Формируемый з/у
10	ЗУ10	Земли населенных пунктов	12945	Формируемый з/у
11	ЗУ11	Земли населенных пунктов	3590	Формируемый з/у

Табл. 2. Баланс планируемого деления территории в границах подготовки проекта планировки

№ п.п.	Территория	Площадь, кв.м.	Прим.
1	Площадь территория в границах проекта планировки	116475	-
2	Площадь свободных муниципальных земель в границах населенных пунктов	49858	-
3	Площадь земель лесного фонда	51607	-
4	Площадь изымаемого земельного участка РЖД (Юго-восточная железная дорога) КН 58:32:0000000:1	15010	-

4. Параметры проектируемых земельных участков

Настоящим проектом межевания предусмотрено проектирование земельных участков, образуемых за счет свободных земель, находящихся в муниципальной собственности, в соответствии с подпунктом 5 п 3 ст. 11.3. Земельного кодекса РФ (ЗУ1;ЗУ5;ЗУ8 и ЗУ10 (см. табл. 1)), а также частей земельного участка 58:32:0000000:1 (ЗУ6 и ЗУ7 (см.табл.1)). Образование земельных участков из земель лесного фонда (ЗУ2;ЗУ3;ЗУ4;ЗУ9 (см.табл.1)) в соответствии с подпунктом 2 п. 3 ст. 11.3. Земельного кодекса РФ осуществляется в соответствии с проектной документацией лесного участка, которая должна быть утверждена для соответствующей территории, поэтому в настоящем проекте межевания проектные характеристики данных участков не приводятся.

Табл. 3. Проектные характеристики участка ЗУ1

Номер участка на плане	ЗУ1
Проектная площадь участка	23365 кв.м.
Кадастровый квартал	58:25:0180401; 58:25:0180101
Категория земель	Земли населенных пунктов
Территориальная зона	1 03 Зона индивидуальной жилой застройки; 58.25.1.184 П1 Зона промышленности IV класса вредности
Разрешенное использование	объекты инженерной инфраструктуры РП, ТП, ГРП, НС, АТС, др.
ЗОУИТ	58.25.2.22 Охранная зона электросетевого комплекса № 889 напряжением 10-6-0,4 кВ ф№1 от ПС 35/10 кВ "Секретарка"

Табл. 4. Каталог координат поворотных точек образуемого земельного участка :ЗУ1

Обозначение характерных точек границы	Координаты, м	
	X	Y
н1	305788	1379166
н2	305784	1379181
н3	305767	1379186
н4	305721	1379178
н5	305715	1379175
н6	305711	1379170
н7	305578	1378776
н8	305427	1378538
н9	305362	1378398
н10	305340	1378397
н11	305243	1378194
н12	305255	1378172
н13	305345	1378379
н14	305368	1378368
н15	305435	1378504
н16	305447	1378528
н17	305497	1378615
н18	305505	1378628
н19	305509	1378627
н20	305598	1378767
н21	305729	1379155
н22	305740	1379153
н23	305749	1379179
н24	305394	1378447
н25	305393	1378454
н26	305390	1378449
н27	305416	1378483
н28	305416	1378483
н29	305412	1378486
н30	305412	1378486

Изм.	Кол.уч	Лист.	№ док.	Подпись	Дата

067/05-16 ПИТ

Табл. 5. Проектные характеристики участка ЗУ5

Номер участка на плане	ЗУ5
Проектная площадь участка	9518 кв.м.
Кадастровый квартал	58:32:0010215
Категория земель	Земли населенных пунктов
Территориальная зона	ЗПР 301 Зона промышленности
Разрешенное использование	объекты инженерной инфраструктуры РП, ТП, ГРП, НС, АТС, др.
ЗОУИТ	нет

Табл. 6. Каталог координат поворотных точек образуемого земельного участка ЗУ5

Обозначение характерных точек границы	Координаты, м	
	Х	У
н31	304064	1378405
н32	304069	1378426
н33	303940	1378460
н34	303806	1378530
н35	303677	1378666
н36	303668	1378644
н37	303792	1378512
н38	303931	1378439
н39	303938	1378398
н40	303940	1378445
н41	304052	1378415
н42	304050	1378408

Табл. 7 Проектные характеристики участка ЗУ6.

Номер участка на плане	ЗУ6
Проектная площадь участка	3418 кв.м.
Кадастровый квартал	58:32:0100215
Кадастровый номер участка	58:32:0000000:1
Категория земель	Земли населенных пунктов
Местоположение	58, р-н Сердобский, г Сердобск, тер Юго-Восточная железная дорога, обл. Пензенская, р-н Сердобский, г. Сердобск, Юго-Восточная железная дорога
Территориальная зона	5ТЗ 501 Зона внешнего транспорта
Разрешенное использование	Под объекты железнодорожного транспорта

Табл. 8. Каталог координат поворотных точек образуемого земельного участка ЗУ6

Обозначение характерных точек границы	Координаты, м	
	X	Y
н43	303476	1378752
н44	303487	1378772
н45	303548	1378757
н46	303552	1378755
н47	303556	1378747
н48	303554	1378740
н49	303622	1378715
н50	303623	1378714
н51	303629	1378714
н52	303635	1378710
н53	303677	1378666
н55	303668	1378644
н56	303619	1378695
н57	303615	1378703
н58	303619	1378712
н59	303619	1378528
н60	303552	1378738
н61	303547	1378736

Табл. 9 Проектные характеристики участка ЗУ7

Номер участка на плане	ЗУ7
Проектная площадь участка	11592 кв.м.
Кадастровый квартал	58:32:0100215
Кадастровый номер участка	58:32:0000000:1
Категория земель	Земли населенных пунктов
Местоположение	58, р-н Сердобский, г Сердобск, тер Юго-Восточная железная дорога, обл. Пензенская, р-н Сердобский, г. Сердобск, Юго-Восточная железная дорога
Территориальная зона	5ТЗ 501 Зона внешнего транспорта
Разрешенное использование	Под объекты железнодорожного транспорта

Табл. 10. Каталог координат поворотных точек образуемого земельного участка ЗУ7

Обозначение характерных точек границы	Координаты, м	
	X	Y
н62	303223	1378333
н63	303205	1378316
н64	303162	1378327
н65	303107	1378318
н66	303211	1378291
н67	303311	1378390
н68	303399	1378489
н69	303419	1378531
н70	303433	1378544
н71	303447	1378556
н72	303450	1378564
н73	303446	1378573
н74	303409	1378602
н75	303453	1378708
н76	303390	1378590
н77	303422	1378564
н78	303401	1378544
н79	303380	1378501

Табл. 11. Проектные характеристики участка ЗУ8

Номер участка на плане	ЗУ8
Проектная площадь участка	440 кв.м.
Кадастровый квартал	58:32:0020603
Категория земель	Земли населенных пунктов
Территориальная зона	5ТЗ 501 Зона внешнего транспорта
Разрешенное использование	объекты инженерной инфраструктуры РП, ТП, ГРП, НС, АТС, др.
ЗОУИТ	нет

Табл. 10. Каталог координат поворотных точек образуемого земельного участка ЗУ8

Обозначение характерных точек границы	Координаты, м	
	X	Y
н80	303123	1378321
н81	303162	1378327
н82	303107	1378341

Табл. 12. Проектные характеристики участка ЗУ10

Номер участка на плане	ЗУ10
Проектная площадь участка	12945 кв.м.
Кадастровый квартал	58:32:0020604
Категория земель	Земли населенных пунктов
Территориальная зона	5ТЗ 503 Зона индивидуального транспорта
Разрешенное использование	объекты инженерной инфраструктуры РП, ТП, ГРП, НС, АТС, др.
ЗОУИТ	58.32.2.8 Охранная зона ВЛ-35 кВ "Сердобск-Секретарка"

Изм.	Кол.уч	Лист.	№ док.	Подпись	Дата

067/05-16 ПИТ

Лист
14

Табл. 13. Каталог координат поворотных точек образуемого земельного участка :ЗУ10

Обозначение характерных точек границы	Координаты, м	
	X	Y
н83	301765	1378047
н84	301768	1378042
н85	301774	1378040
н86	301779	1378041
н87	301784	1378044
н88	301786	1378049
н89	301805	1378165
н90	301811	1378168
н91	301937	1378121
н92	301941	1378121
н93	301944	1378123
н94	301964	1378161
н95	302008	1378206
н96	302110	1378280
н97	302180	1378312
н98	302175	1378333
н99	302099	1378300
н100	301994	1378223
н101	301946	1378174
н102	301932	1378147
н103	301815	1378190
н104	301806	1378190
н105	301791	1378183
н106	301785	1378175
н107	301768	1378075
н108	301774	1378073

Изм.	Кол.уч	Лист.	№ док.	Подпись	Дата

Табл. 14. Проектные характеристики участка ЗУ11

Номер участка на плане	ЗУ11
Проектная площадь участка	3590 кв.м.
Кадастровый квартал	58:32:0020601, 58:32:0020602
Категория земель	Земли населенных пунктов
Территориальная зона	5ТЗ 501 Зона внешнего транспорта
Разрешенное использование	объекты инженерной инфраструктуры РП, ТП, ГРП, НС, АТС, др.
ЗОУИТ	58.32.2.2 Охранная зона газопровода высокого давления; 58.25.2.24 Охранная зона электросетевого комплекса №892 напряжением 10-6-0,4 кВ ф№4 от Пс 110/35/27,6/6 кВ «Сердобск» Тяговая

Табл. 15. Каталог координат поворотных точек образуемого земельного участка :ЗУ11

Обозначение характерных точек границы	Координаты, м	
	X	Y
н109	303390	1378590
н110	303386	1378596
н111	303386	1378603
н112	303455	1378770
н113	303458	1378775
н114	303463	1378777
н115	303487	1378772
н116	303476	1378752
н117	303471	1378754
н118	303453	1378708
н119	303389	1378590

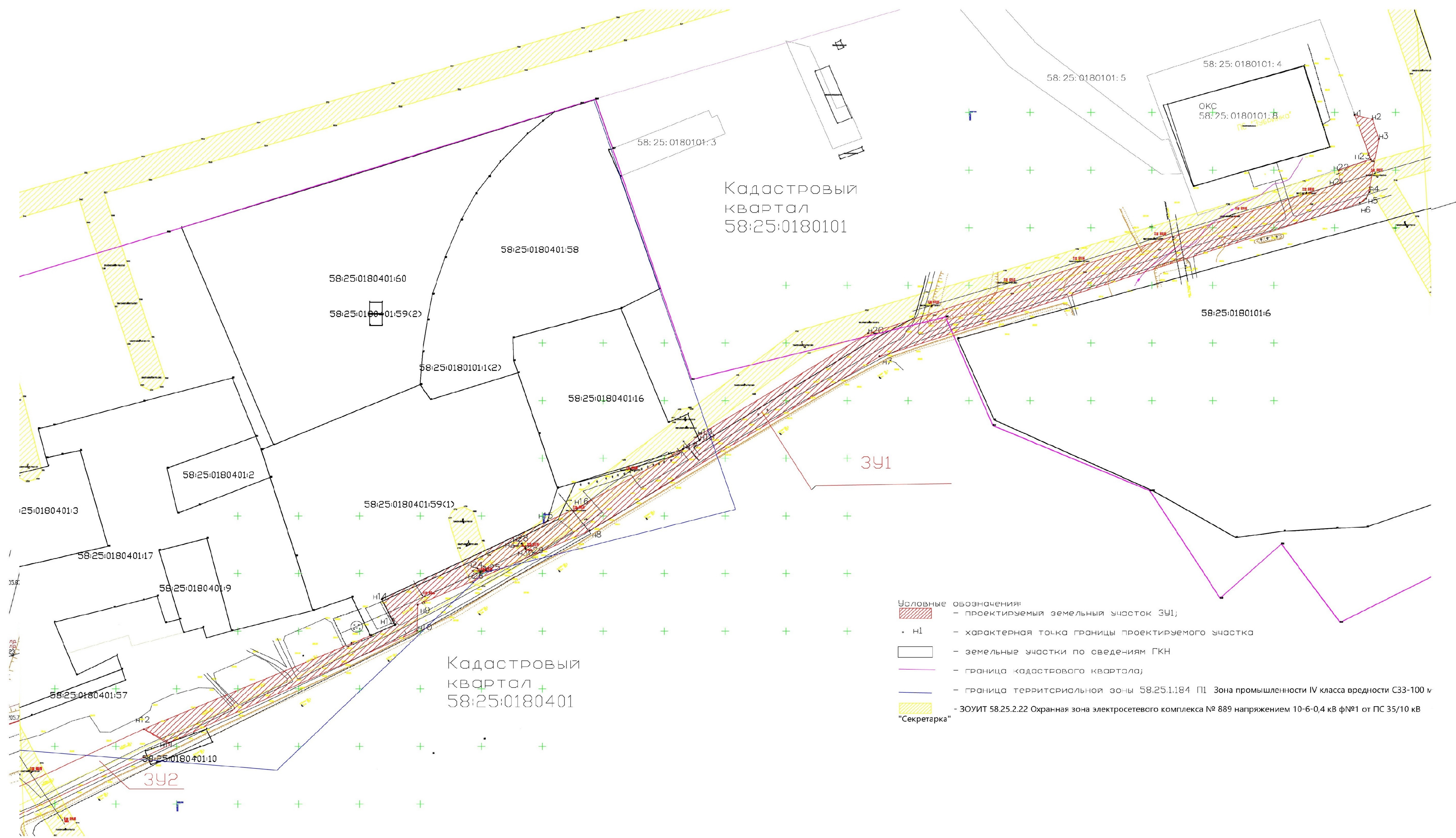
Изм.	Кол.уч	Лист.	№ док.	Подпись	Дата

067/05-16 ПИТЛист
16

4. Графическая часть

						067/05-16 ПИТ	Лист
							17
Изм.	Кол.уч	Лист.	№ док.	Подпись	Дата		

ПРОЕКТНЫЙ ПЛАН УЧАСТКА ЗУ1

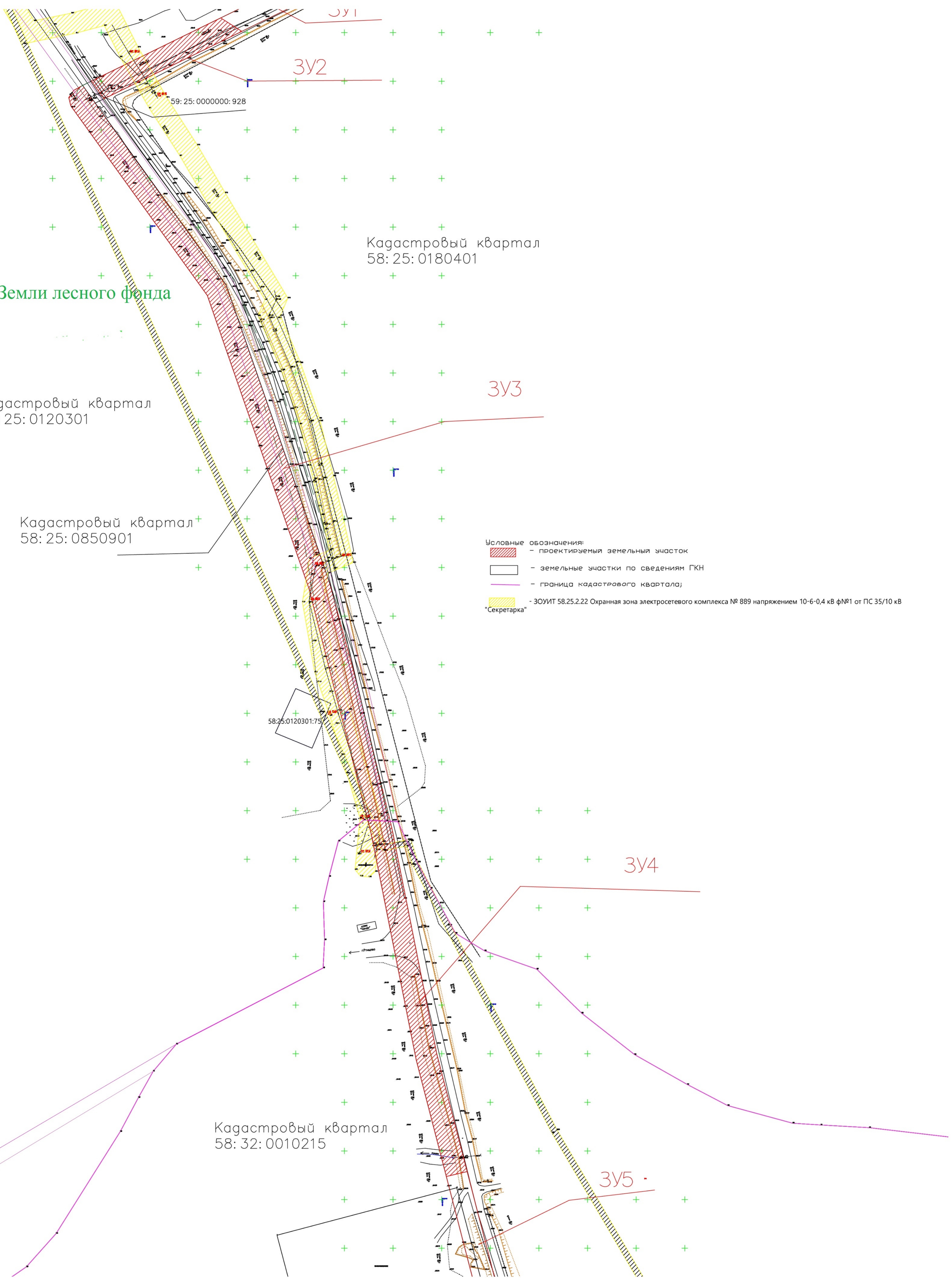


- Условные обозначения:
- проектируемый земельный участок ЗУ1;
 - н1 - характеристическая точка границы проектируемого участка
 - земельные участки по сведениям ГКН
 - граница кадастрового квартала;
 - граница территориальной зоны 58.25.1.184 П1 Зона промышленности IV класса вредности С33-100 м
 - ЗОУИТ 58.25.2.22 Охранная зона электросетевого комплекса № 889 напряжением 10-6-0,4 кВ ф№1 от ПС 35/10 кВ "Секретарка"

Инв. № подл. Подпись и дата. Взам. инв. №
 Согласовано






					067/05-16 ППТ			
					ПРОЕКТ МЕЖЕВАНИЯ ТЕРРИТОРИИ Строительство ВЛЗ-10 кВ от ПС 110/10 кВ «Зубровка» до проектируемой РТП-10/6 Г. СЕРДОВСК ПЕНЗЕНСКОЙ ОБЛАСТИ.			
Изм.	Кол.	Лист	Число	Подп.	Дата	Страница	Лист	Листов
						Р	1	
ГИП	Галева					ООО «СТАЛОНСТРОЙПРОЕКТ» г. Пенза		
Выполнил	Калачин							
Проверил	Галева							
Н. контр.	Остапенко							

ПРОЕКТНЫЙ ПЛАН УЧАСТКОВ ЗУ2, ЗУ3, ЗУ4



						067/05-16 ППТ		
						ПРОЕКТ МЕЖЕВАНИЯ ТЕРРИТОРИИ Строительство ВЛЗ-10 кВ от ПС 110/10 кВ «Зубринка» до проектируемой РТП-10/6 Г. СЕРДОВСК ПЕНЗЕНСКОЙ ОБЛАСТИ.		
Изм.	Кол.	Лист	№ док.	Подп.	Дата	ПРОЕКТНЫЙ ПЛАН ЗУ2, ЗУ3, ЗУ4		
ГИП	Галева					Стадия	Лист	Листов
Выполнил	Каланин					Р	2	
Проверил	Галева					ООО "ЭТАЛОНСТРОЙПРОЕКТ" г. Пенза		
Н. контр.	Остапенко							

ПРОЕКТНЫЙ ПЛАН УЧАСТКА ЗУ5

- Условные обозначения:
-  - проектируемый земельный участок
 -  - характерная точка границы проектируемого участка
 -  - земельные участки по сведениям ГКН
 -  - граница кадастрового квартала
 -  - ЗОУИТ

КАДАСТРОВЫЙ
КВАРТАЛ
58:32:0010215

ЗУ4

58.00.2.11 Зона с особыми условиями
использования территории газопровода
высокого и низкого давления
инвентарный № 56:256:002:000065420

58.25.2.24 Охранная зона электросетевого
комплекса № 892 напряжением 10-6-0,4 кВ
ф №4 от ПС 110/35/27,5/6 кВ "Сердобек-
Тяговая"

58:32:0010215:252

ЗУ5

58:32:0010215:15

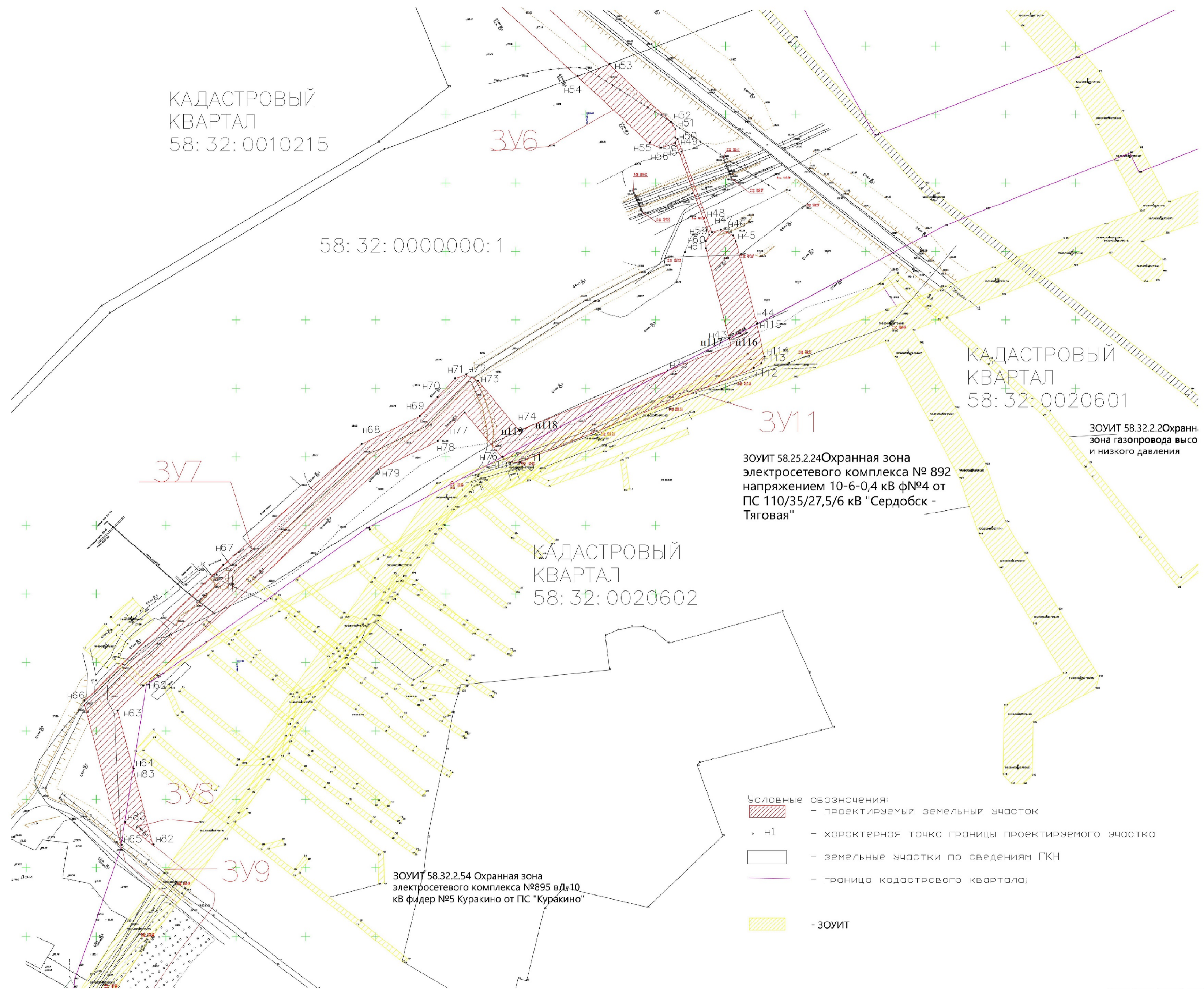
58:32:0000000

ЗУ6

						067/05-16 ППТ		
						ПРОЕКТ МЕЖЕВАНИЯ ТЕРРИТОРИИ Строительство ВЛЗ-10 кВ		
						от ПС 110/10 кВ «Зубровка» до проектируемой РТП-10/6		
						г. СЕРДОБСК ПЕНЗЕНСКОЙ ОБЛАСТИ.		
Изм.	Кол.	Лист	№ док.	Подп.	Дата	Стр.	Лист	Листов
						Р	3	
ГИП	Галева					ПРОЕКТНЫЙ ПЛАН ЗУ5		
Выполнил	Калачин							
Проверил	Галева							
Н. контр.	Остапенко							
						ООО «СТАЛОНСТРОЙПРОЕКТ» г. Пенза		

Создано	
Изм. № подл.	
Поправки и дата	
Взам. инв. №	

ПРОЕКТНЫЙ ПЛАН ЗУ6, ЗУ7, ЗУ8, ЗУ11

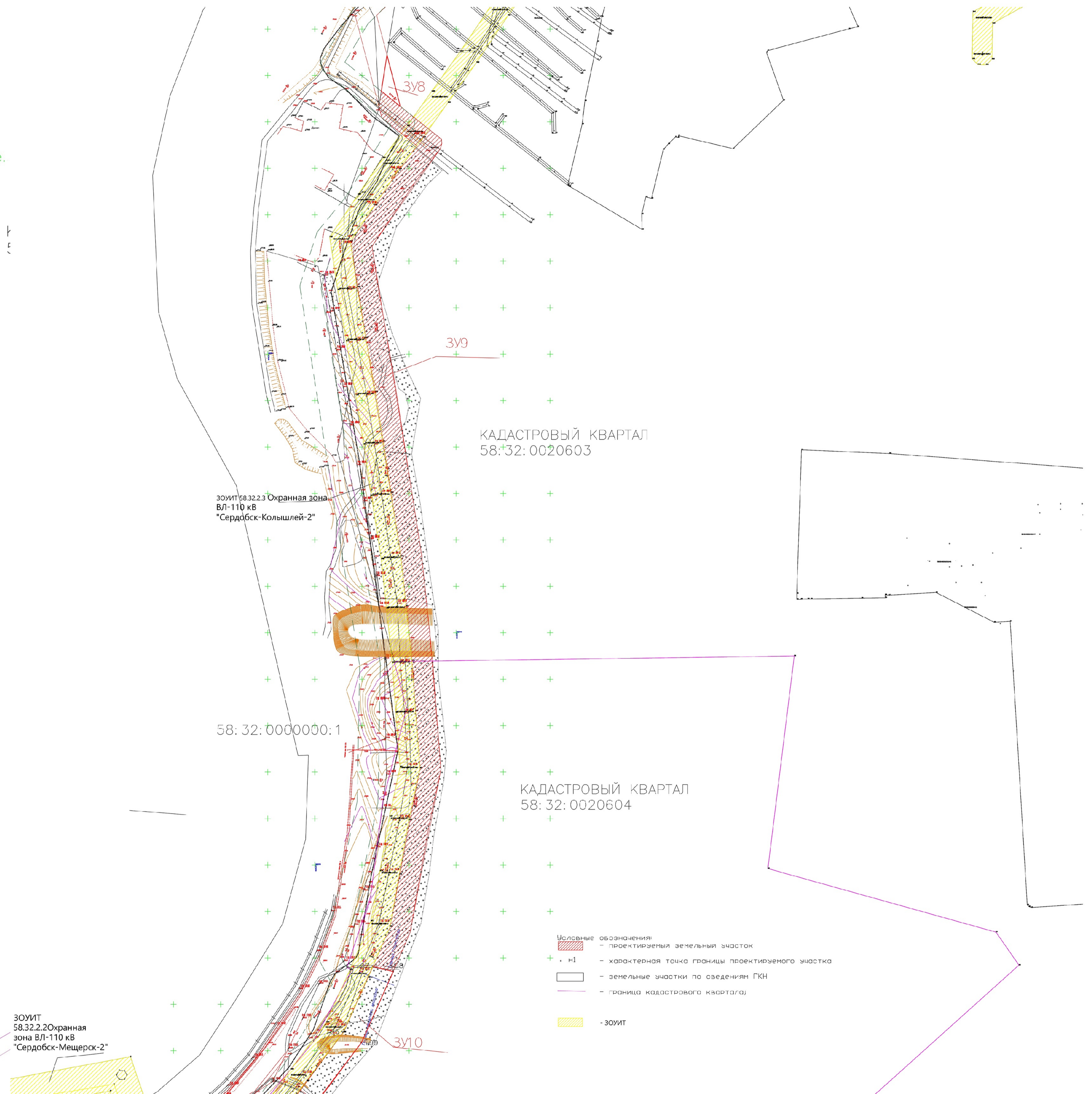


- Условные обозначения:
- проектируемый земельный участок
 - характерная точка границы проектируемого участка
 - земельные участки по сведениям ГКН
 - граница кадастрового квартала;
 - ЗОУИТ

Согласовано
 Удобр. № подл. Подпись и дата. Взам. инв. №

						067/05-16 ППТ		
						ПРОЕКТ МЕЖЕВАНИЯ ТЕРРИТОРИИ Строительство ВЛЗ-10 кВ от ПС 110/10 кВ «Зубринка» до проектируемой РТП-10/6 г. СЕРДОБСК ПЕНЗЕНСКОЙ ОБЛАСТИ.		
Изм.	Кол.ч.	Лист	№ док.	Повп.	Дата			
						ПРОЕКТНЫЙ ПЛАН ЗУ6, ЗУ7, ЗУ8, ЗУ11		
						Стандия	Лист	Листов
						р	4	
ГИП		Галева						
Выполнил		Каланин						
Проверил		Галева						
Н. контр.		Остапенко						
						ООО "ЭТАЛОНСТРОЙПРОЕКТ" г. Пенза		

ПРОЕКТНЫЙ ПЛАН ЗУ9

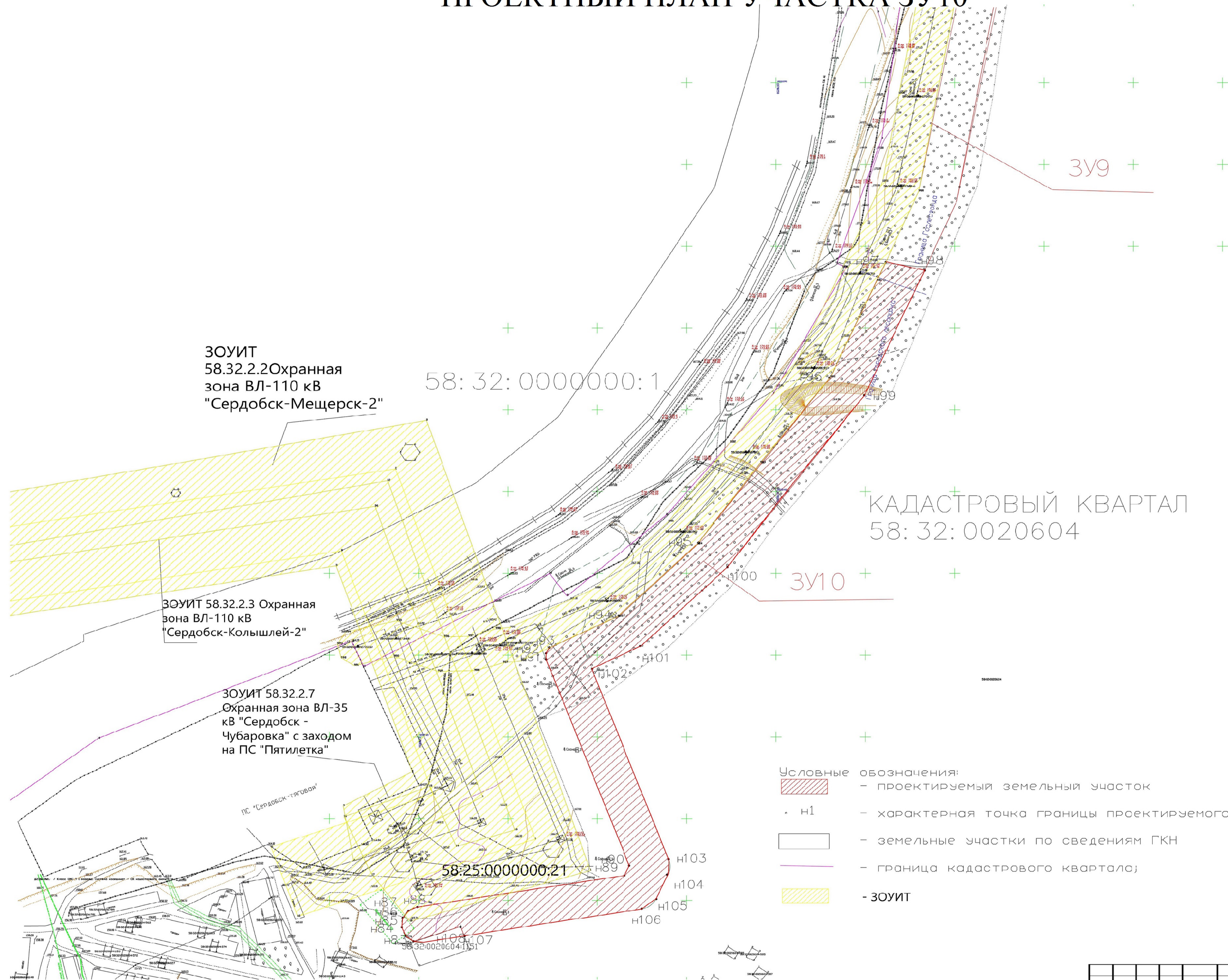


- Условные обозначения:
- проектируемый земельный участок
 - характерная точка границы проектируемого участка
 - земельные участки по сведениям ГКН
 - граница кадастрового квартала;
 - ЗОУИТ

ЗОУИТ
58.32.2.2 Охранная
зона ВЛ-110 кВ
"Сердобск-Мещерск-2"

						067/05-16 ППТ				
						ПРОЕКТ МЕЖЕВАНИЯ ТЕРРИТОРИИ Строительство ВЛЗ-10 кВ от ПС 110/10 кВ «Зубринка» до проектируемой РТП-10/6 Г. СЕРДОБСК ПЕНЗЕНСКОЙ ОБЛАСТИ.				
Изм.	Кол.	Лист	№ док.	Подп.	Дата	ПРОЕКТНЫЙ ПЛАН ЗУ9		Стадия	Лист	Листов
								Р	5	
ГИП	Галева									
Выполнил	Каланин									
Проверил	Галева									
Н. контр.	Остапенко									

ПРОЕКТНЫЙ ПЛАН УЧАСТКА ЗУ10



- Условные обозначения:
- проектируемый земельный участок
 - н1 - характерная точка границы проектируемого участка
 - земельные участки по сведениям ГКН
 - граница кадастрового квартала;
 - ЗОУИТ

Согласовано
 Инв. № посл. Подпись и дата
 Взам. инв. №

				067/05-16 ППТ		
				ПРОЕКТ МЕЖЕВАНИЯ ТЕРРИТОРИИ Строительство ВЛЗ-10 кВ от ПС 110/10 кВ «Зубринка» до проектируемой РТП-10/6 Г. СЕРДОБСК ПЕНЗЕНСКОЙ ОБЛАСТИ.		
Изм.	Кол-во	Лист	№ док.	Подп.	Дата	
				ПРОЕКТНЫЙ ПЛАН ЗУ10		Страница Р
				Лист 6		Листов 6
ГИП	Галева					
Выполнил	Каланч					
Проверил	Галева					
Н. контр.	Осипенко					
				ООО «СТАЛОНСТРОЙПРОЕКТ» г. Пенза		